

دسترچه راهنمای
تنظیم مودم
Linksys WAG120N



maxnet.ir



مودم وایرلس **Linksys WAG120N** یکی از خوش ساخت ترین مودم های **ADSL** بازار است. این مودم ساخت شرکت **Linksys** از زیر مجموعه های شرکت عظیم سیسکو بوده که کیفیت محصولات آن زبانزد متخصصین شبکه می باشد. این مودم از سری **N** با پهنای باند ۱۵۰ مگابیت با ۴ پورت **LAN** و ۲ آنتن داخلی است. پایداری فوق العاده آن مشهور است. با تمام سرویس دهنده های اینترنت ایران سازگار بوده و ظاهری بسیار شیک نیز دارد. مودم های **Linksys WAG021N** و **Linksys WAG161N** نیز مشابه همین مودم بوده و شما می توانید از همین آموزش برای راه اندازی و تنظیم آنها نیز استفاده کنید.

پنل جلویی دستگاه:



چراغ های نمایشگر پنل جلویی به شرح زیر است :

۱. چراغ **POWER** : نشان دهنده اتصال صحیح آداپتور برق به دستگاه است.

۲. چراغ **ETHERNET** : نمایانگر اتصال LAN به یک وسیله دیگر است.

۳. چراغ **Wireless** : نمایانگر فعال بودن قسمت وایرلس در مودم است.

۴. چراغ **DSL** : در صورت ثابت روشن بودن نمایانگر وجود سرویس **ADSL** روی خط تلفن متصل شده است.

۵. چراغ **INTERNET** : در صورت تنظیم صحیح مودم و اتصال مودم به اینترنت این چراغ روشن خواهد شد.

پنل پشت دستگاه:



اتصالات پشت دستگاه به شرح زیر است :

۱. **POWER** : اتصال آداپتور برق.

۲. **ON/OFF** : دکمه روشن و خاموش کردن.

۳. **RESET** : دکمه ریست کردن مودم .

۴. **Ethernet** : اتصال کابل شبکه برای کامپیوتر.

۵. **DSL** : اتصال به خط تلفن از طریق **SPLITTER**.

اتصال مودم :

۱. نیازمندی های سیستمی :

- ۱-۱. سرویس ADSL فعال از سرویس دهنده اینترنت.
- ۱-۲. یک کامپیوتر با کارت شبکه و کابل شبکه (کابل شبکه در پک مودم موجود است).
- ۱-۳. فعال بودن پروتکل TCP/IP روی کامپیوتر (به صورت پیش فرض در ویندوز فعال است).
- ۱-۴. یک مرورگر وب مانند فایرفاکس، اینترنت اکسپلورر، کروم، اپرا یا ...

۲. نیازمندی های محیط نصب مودم :

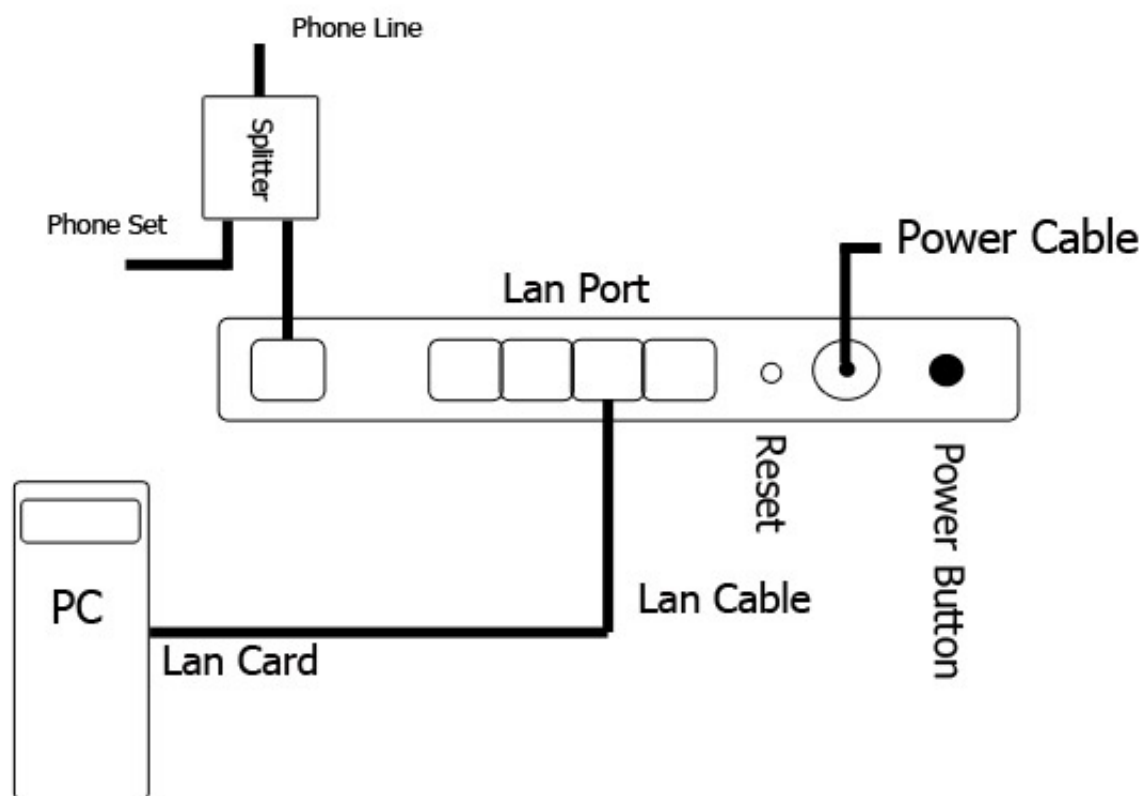
- ۲-۱. این مودم نباید در محلی با رطوبت و گرمای بیش از حد قرار داده شود.
- ۲-۲. مودم را در جایی قرار دهید که به همان آسانی که به وسایل دیگر متصل می شود به برق نیز دسترسی داشته باشد.
- ۲-۳. مراقب سیم کشی های آن باشید تا سر راه تردد افراد قرار نگرفته باشد.
- ۲-۴. مودم را روی میز یا یک قفسه قرار دهید.
- ۲-۵. از قرار دادن آن در مکان هایی با تشعشع زیاد الکترو مغناطیس خوداری کنید.

اتصال مودم :

لطفا قبل از هر کاری از فعال بودن سرویس ADSL خود مطمئن شوید(با اتصال مودم به خط تلفن باید چراغ ADSL پس از حدود ۳۰ ثانیه ثابت روشن شود) سپس مراحل زیر را برای اتصال مودم انجام دهید :

- ۱.قرار دادن مودم در محل مناسب .
- ۲.قرار دادن آنتن در حالت عمودی.
- ۳.اتصال کارت شبکه کامپیوتر به یکی از پورت های LAN مودم با کابل شبکه مناسب.
- ۴.اتصال خط تلفن از طریق SPLITTER موجود در پک مودم به مودم.
- ۵.اتصال آداپتور برق و سپس روشن کردن مودم.

شکل زیر راهنمای خوبی برای اتصالات است :



راهنمای تنظیم سریع :

۱. آدرس IP پیش فرض این مودم ۱۹۲,۱۶۸,۱,۱ Subnet Mask آن ۲۵۵,۲۵۵,۲۵۵,۰ است. این مقادیر قابل تغییر است اما در این راهنما ما از مقادیر پیش فرض جهت تنظیم استفاده می کنیم. تنظیمات IP کارت شبکه متصل شده را، برای اتصال صحیح تنظیم کنید.

راهنمای تنظیم کارت شبکه کامپیوتر برای اتصال به مودم :

۲. تنظیم این مودم توسط یک مرورگر وب انجام می شود و در هر سیستم عاملی امکان پذیر است. آدرس مودم را در مرورگر خود وارد کنید :

Address	http://192.168.1.1
---------	--------------------

۳. بعد از چند لحظه پنجره جدیدی باز شده که از شما Username و Password مودم را درخواست می نماید این مقادیر به صورت پیش فرض admin و admin به صورت حرف کوچک است. آنها را وارد کرده و روی دکمه OK کلیک کنید.



توجه :

الف. این **Password و Username** را با **Password و Username** ی که **ISP** به شما داده اشتباه نگیرید.

ب. اگر صفحه در خواست **Password و Username** ظاهر نشد به معنی این است که یا شما تنظیمات کارت شبکه مناسبی ندارید که باید آنها را بازبینی کنید و یا روی مرورگر شما پروکسی تنظیم شده که باید در اینترنت اکسپلورر به منوی **Internet Option** و سپس به **Connection** و سپس در قسمت **Lan Setting** رفته و تیک آیتم **Using Proxy** را برداشته و **Ok** کنید.

۱. بعد از ورود موفق به صفحه تنظیمات، صفحه نشان داده شده مانند زیر خواهد بود در غیر این صورت روی قسمت **Setup** و سپس در زیر مجموعه آن روی **Basic Setup** کلیک کنید تا شکلی همانند زیر نشان داده شود. در این صفحه کلیه تنظیمات پایه ای مودم به ترتیب زیر انجام خواهد گرفت :

The screenshot displays the 'Basic Setup' page for a Linksys WAG120N router. The page is organized into several sections:

- Network Setup (WAN):**
 - Internet Connection Type: Encapsulation: RFC 2516 PPPoE
 - VC Settings: Multiplexing: LLC VC; QoS Type: UBR; PCR: [] cps; SCR: [] cps; Autodetect: Enable Disable; Virtual Circuit: 0 VPI (Range 0-255); 100 VCI (Range 0-65535); DSL Modulation: G.dmt
- PPPoE Settings:**
 - User Name: basisw@truehisip
 - Password: []
 - Service Name(optional): []
 - Connect on Demand - Max Idle Time: 5 minutes
 - Keep Alive - Redial Period: 30 seconds
- Optional Settings (required by some ISPs):**
 - Host Name: []
 - Domain Name: []
 - MTU: Auto
 - Size: 1492

در قسمت Encapsulation گزینه RFC 2516 PPPoE را انتخاب کنید.

در قسمت Multiplexing گزینه LLC را انتخاب کنید.

قسمت Autodetect را روی Disable تنظیم کنید تا بتوانید به صورت دستی مقادیر VPI و VCI را وارد کنید.

در قسمت Virtual Circuit مقادیر VPI و VCI را در فیلدهای مربوطه وارد کنید، و مقادیر VPI و VCI برای هر ISP ممکن است متفاوت

باشد مقادیر آن در ایران ۰ و ۳۵ و برای شرکت **Maxnet** نیز ۰ و ۳۵ می باشد اگر از این مقادیر مطمئن نیستید از ISP خود سوال کنید.

Username و Password ی را که مربوط به سرویس خریداری شده است در فیلدهای Username و Password وارد کنید. سایر گزینه

ها را مانند شکل بالا بدون تغییر رها کرده و در پایین این صفحه گزینه **Save Settings** را کلیک کنید :

Network Setup (LAN)

Modem Router IP

Local IP Address: 192 . 168 . 10 . 30
Subnet Mask: 255 . 255 . 255 . 0

Network Address Server Settings (DHCP)

DHCP Server: Enable Disable DHCP Relay
DHCP Relay Server IP: . . .
Starting IP Address: 192 . 168 . 10 . 100
Maximum Number of DHCP Users: 50
Client Lease Time: 0 minutes (0 means one day)
Static DNS 1: . . .
Static DNS 2: . . .
Static DNS 3: . . .
WINS: . . .

Time Settings

Time Zone: (GMT+07:00) Bangkok, Hanoi, Jakarta
 Automatically adjust clock for daylight saving time

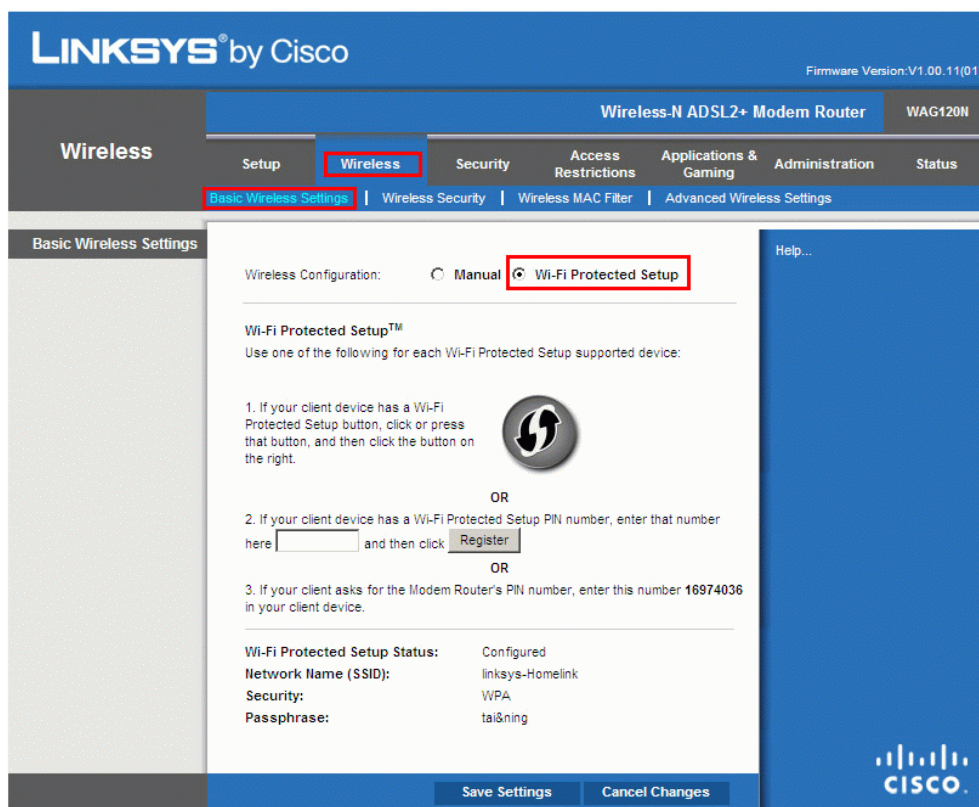
Language

English

Save Settings **Cancel Changes**

CISCO

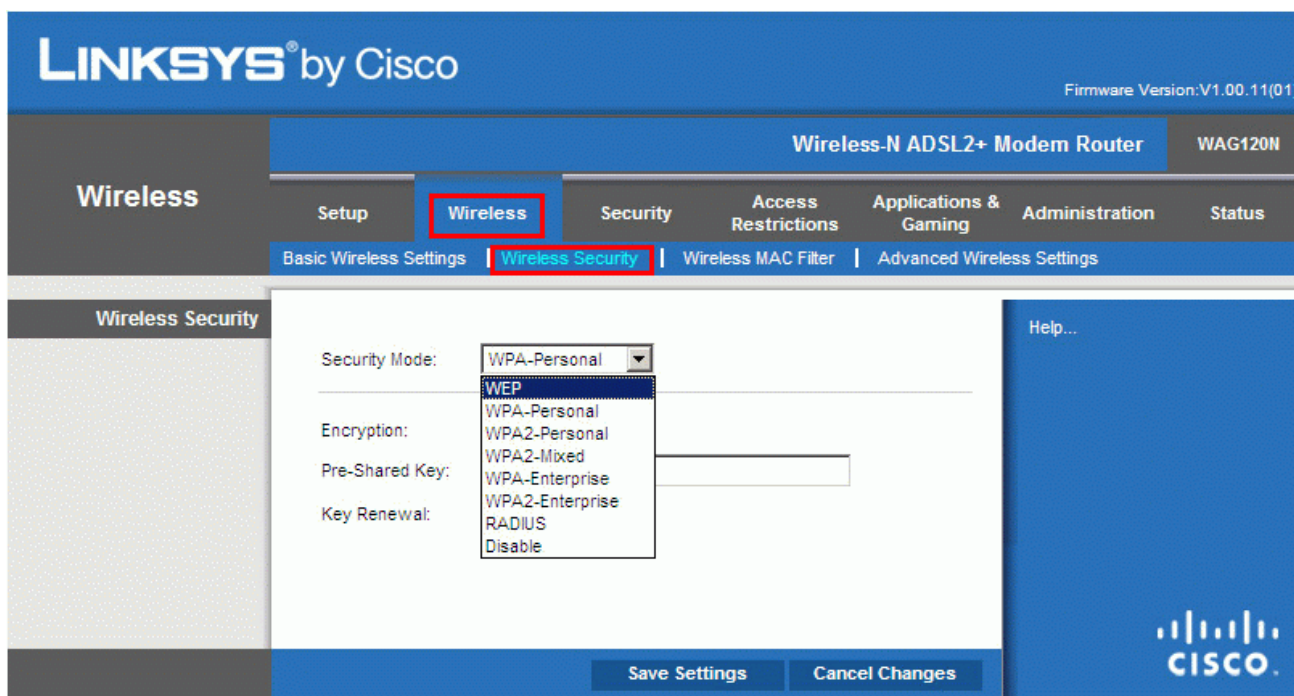
در این حالت باید پس از چند ثانیه چراغ **Internet** مودم به رنگ سبز روشن شود که نشان دهنده تنظیمات صحیح و اتصال به اینترنت است. در غیر این صورت یک بار دیگر تنظیمات را بازمینی کرده و یا مودم را یکبار خاموش و روشن کنید و به مدت حدود ۲ دقیقه منتظر بمانید. اکنون نوبت تنظیمات وایرلس شماست. روی **Wireless** در بالای صفحه تنظیمات مودم کلیک و از زیر مجموعه آن **Basic Wireless Setup** را انتخاب کنید تا صفحه زیر را مشاهده نمایید.



گزینه **Wireless Configuration** را روی **Manual** قرار دهید تا این صفحه به حالت زیر تغییر کند در قسمت **Network Name** نامی را برای شبکه وایرلس خود برگزینید و بدون تغییر بقیه گزینه ها را روی دکمه **Save Setting** در پایین صفحه کلیک کنید.

The screenshot shows the Linksys by Cisco web interface for a Wireless-N ADSL2+ Modem Router (WAG120N). The firmware version is V1.00.11(01). The 'Wireless' section is active, and the 'Basic Wireless Settings' page is displayed. The 'Wireless Configuration' section has two radio buttons: 'Manual' (which is selected and highlighted with a red box) and 'Wi-Fi Protected Setup'. Below this, several settings are visible: Network Mode is set to 'Mixed', Network Name (SSID) is 'SYS2U WAP120N', Radio Band is 'Auto', Wide Channel is '9', Standard Channel is '11 - 2.462 GHz', and SSID Broadcast is 'Enable'. At the bottom, there are 'Save Settings' and 'Cancel Changes' buttons. The Cisco logo is visible in the bottom right corner.

سپس در قسمت **Wireless** به زیر مجموعه **Wireless Security** بروید، صفحه زیر را مشاهده خواهید کرد.



یک کار مهم دیگر باقی مانده که آن تنظیم رمز روی وایرلس ان است تا تنها افراد مجاز قابلیت استفاده از وایرلس این مودم را داشته باشند در قسمت **Security Mode** از لیست موجود می توانید انواع سیستم های رمز گذاری وایرلس را انتخاب کنید. بهترین و مناسب ترین آن گزینه **WPA2 - Personal** است. آن را انتخاب کنید تا آیتم های مربوطه ظاهر گردند، سپس در قسمت **Pre-Shared Key** یک رمز بین ۸ تا ۷۳ کاراکتری وارد کنید و سپس روی دکمه **Save Setting** پایین صفحه کلیک کنید تنظیمات مودم به پایان رسیده است. اکنون مودم شما آماده کار بوده و می توانید از اینترنت وایرلس لذت ببرید.