

دفترچه راهنمای
تنظیم مودم
TPLINK TD-8817

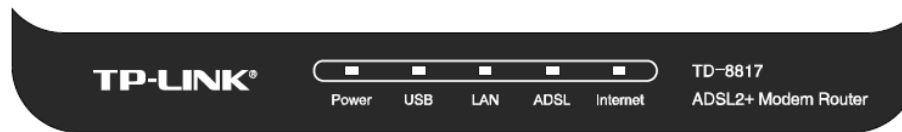


maxnet.ir



مودم TD-8817 یک مودم ADSL با طراحی مناسب بوده که عملکرد بالا و پایداری خوب را در کنار سادگی در استفاده ارائه می دهد. این مودم به راحتی تنظیم شده و حتی بدون هیچ تنظیم خاصی قابل استفاده است. علاوه بر تنظیم تحت وب، می توان به سادگی توسط نرم افزار همراه آن، آن را تنظیم نمود. دارای DHCP داخلی بوده که برای سرویس دهی به تعداد زیادی کامپیوتر به آسانی راه اندازی می شود. این مودم تقریباً با همه سیستم عامل ها سازگار بوده و با کلید سرویس دهنده های اینترنت همخوانی دارد. شباهت بسیار زیادی با مودم TPLINK TD-8811 دارد و بزودی بصورت کامل جایگزین آن خواهد شد.

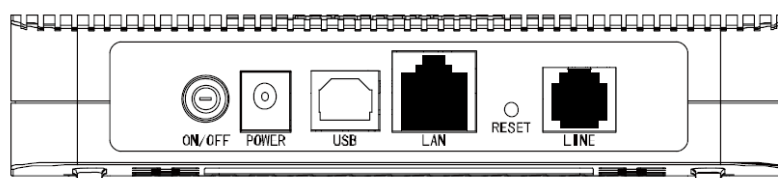
پنل جلویی دستگاه:



چراغ های نمایشگر پنل جلویی به شرح زیر است :

۱. چراغ **POWER** : نشان دهنده اتصال صحیح آداپتور برق به دستگاه است.
۲. چراغ **USB** : نشان دهنده اتصال مودم توسط کابل **USB** به کامپیوتر است.
۳. چراغ **LAN** : نمایانگر اتصال **LAN** به یک وسیله دیگر است.
۴. چراغ **ADSL** : در صورت ثابت روشن بودن نمایانگر وجود سرویس **ADSL** روی خط تلفن متصل شده است.
۵. چراغ **INTERNET** : در صورت تنظیم صحیح مودم و اتصال مودم به اینترنت این چراغ روشن خواهد شد.

پنل پشت دستگاه:



اتصالات پشت دستگاه به شرح زیر است :

۱. **POWER** : اتصال آداپتور برق.

۲. **ON/OFF** : دکمه روشن و خاموش کردن.

۳. **RESET** : دکمه ریست کردن مودم .

۴. **LAN** : اتصال کابل شبکه برای کامپیوتر.

۵. **LINE** : اتصال به خط تلفن از طریق **SPLITTER**.

۶. **USB** : محل اتصال کابل **USB**.

اتصال مودم :

۱. نیازمندی های سیستمی :

- ۱-۱. سرویس ADSL فعال از سرویس دهنده اینترنت.
- ۱-۲. یک کامپیوتر با کارت شبکه و کابل شبکه (کابل شبکه در پک مودم موجود است).
- ۱-۳. فعال بودن پروتکل TCP/IP روی کامپیوتر (به صورت پیش فرض در ویندوز فعال است).
- ۱-۴. یک مرورگر وب مانند فایرفاکس، اینترنت اکسپلورر، کروم، اپرا یا ...

۲. نیازمندی های محیط نصب مودم :

- ۲-۱. این مودم نباید در محلی با رطوبت و گرمای بیش از حد قرار داده شود.
- ۲-۲. مودم را در جایی قرار دهید که به همان آسانی که به وسایل دیگر متصل می شود به برق نیز دسترسی داشته باشد.
- ۲-۳. مراقب سیم کشی های آن باشید تا سر راه تردد افراد قرار نگرفته باشد.
- ۲-۴. مودم را روی میز یا یک قفسه قرار دهید.
- ۲-۵. از قرار دادن آن در مکان هایی با تشعشع زیاد الکترو مغناطیس خوداری کنید.

اتصال مودم :

لطفا قبل از هر کاری از فعال بودن سرویس ADSL خود مطمئن شوید(با اتصال مودم به خط تلفن باید چراغ ADSL پس از حدود ۳۰ ثانیه ثابت روشن شود) سپس مراحل زیر را برای اتصال مودم انجام دهید :

۱.قرار دادن مودم در محل مناسب .

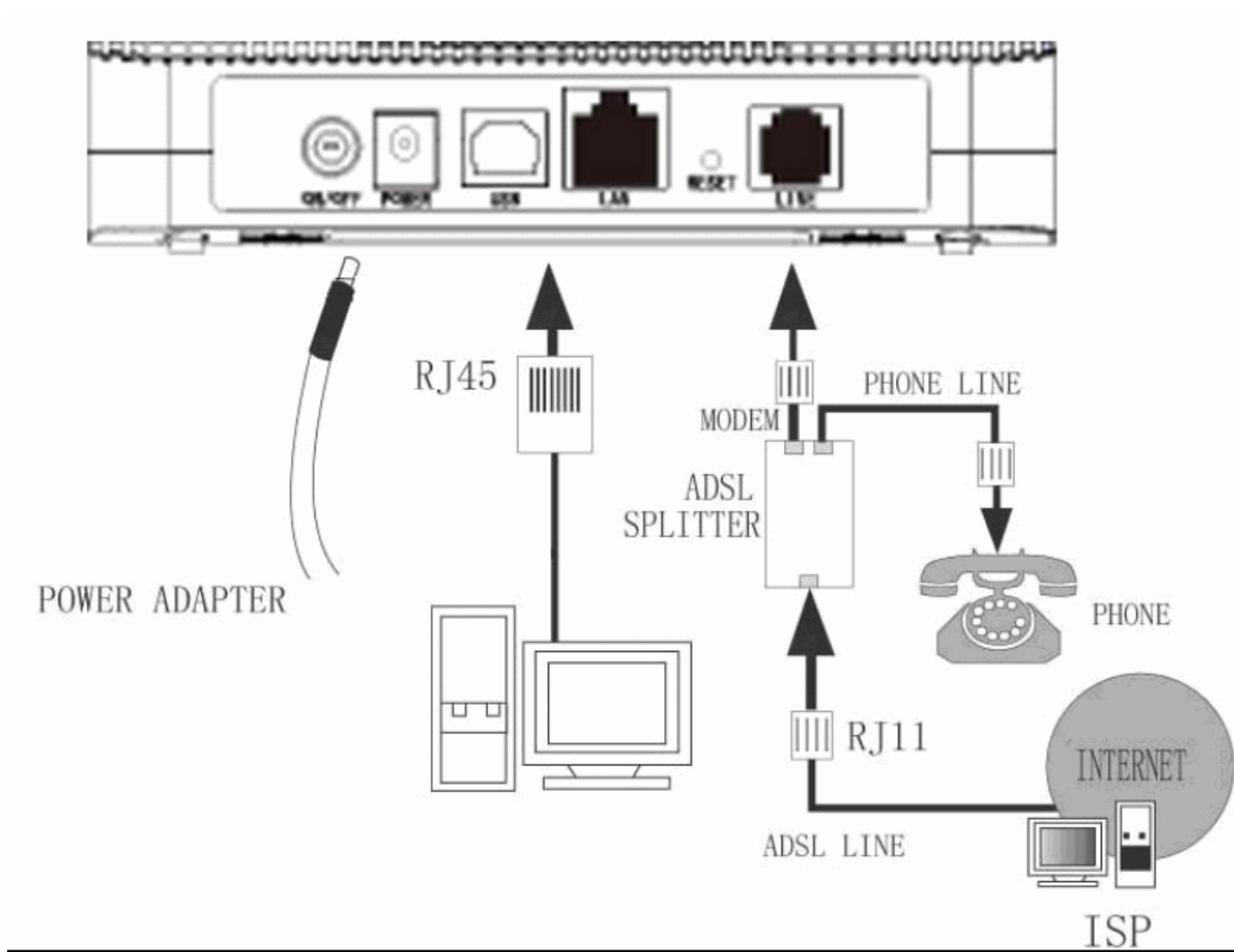
۲.قرار دادن آنتن در حالت عمودی.

۳.اتصال کارت شبکه کامپیوتر به یکی از پورت های LAN مودم با کابل شبکه مناسب.

۴.اتصال خط تلفن از طریق SPLITTER موجود در پک مودم به مودم.

۵.اتصال آداپتور برق و سپس روشن کردن مودم.

شکل زیر راهنمای خوبی برای اتصالات است :



راهنمای تنظیم سریع :

۱. آدرس IP پیش فرض این مودم ۱۹۲,۱۶۸,۱,۱ Subnet Mask آن ۲۵۵,۲۵۵,۲۵۵,۰ است. این مقادیر قابل تغییر است اما در این راهنما ما از مقادیر پیش فرض جهت تنظیم استفاده می کنیم. تنظیمات IP کارت شبکه متصل شده را، برای اتصال صحیح تنظیم کنید.

راهنمای تنظیم کارت شبکه کامپیوتر برای اتصال به مودم :

۲. تنظیم این مودم توسط یک مرورگر وب انجام می شود و در هر سیستم عاملی امکان پذیر است. آدرس مودم را در مرورگر خود وارد کنید :

Address	http://192.168.1.1
---------	--------------------

۳. بعد از چند لحظه پنجره جدیدی باز شده که از شما Username و Password مودم را درخواست می نماید این مقادیر به صورت پیش فرض admin و admin به صورت حرف کوچک است. آنها را وارد کرده و روی دکمه OK کلیک کنید.

Connect to 192.168.1.1

DSL Router

User name: admin

Password:

Remember my password

OK Cancel

توجه :

الف. این **Password و Username** را با **Password و Username** ی که **ISP** به شما داده اشتباه نگیرید.

ب. اگر صفحه در خواست **Password و Username** ظاهر نشد به معنی این است که یا شما تنظیمات کارت شبکه مناسبی ندارید که باید آنها را بازبینی کنید و یا روی مرورگر شما پروکسی تنظیم شده که باید در اینترنت اکسپلورر به منوی **Internet Option** و سپس به **Connection** و سپس در قسمت **Lan Setting** رفته و تیک **Using Proxy** را برداشته و **Ok** کنید.

۴. بعد از ورود موفق به صفحه تنظیمات مودم، روی **Quick Start** کلیک کرده و سپس دکمه **Next** را بزنید.

Quick Start

The Wizard will guide you through these four quick steps. Begin by clicking on **NEXT**.

- Step 1. Choose your time zone
- Step 2. Set your Internet connection
- Step 3. Wireless network configuration
- Step 4. Save settings of this ADSL Router


NEXT EXIT

روی **Next** کلیک کنید .

۵. منطقه زمانی تهران را از لیست انتخاب کرده و **Next** را کلیک کنید.

Quick Start - Time Zone

Select the appropriate time zone for your location and click **NEXT** to continue.

(GMT) Greenwich Mean Time : Dublin, Edinburgh, Lisbon, London 

BACK NEXT EXIT

۶. در این صفحه گزینه **PPPoE/PPPoA** را انتخاب و دکمه **Next** را کلیک کنید.

Quick Start - ISP Connection Type

Select the Internet connection type to connect to your ISP. Click **NEXT** to continue.

- Dynamic IP Address Choose this option to obtain a IP address automatically from your ISP.
- Static IP Address Choose this option to set static IP information provided to you by your ISP.
- PPPoE/PPPoA Choose this option if your ISP uses PPPoE/PPPoA. (For most DSL users)
- Bridge Mode Choose this option if your ISP uses Bridge Mode.

BACK NEXT EXIT

۷. در این صفحه مقادیر VPI و VCI را در فیلد های مربوطه وارد کنید، باقی آیتم ها مانند شکل زیر باشد روی دکمه Apply/Save کلیک کنید. مقادیر VPI و VCI برای هر ISP ممکن است متفاوت باشد مقادیر آن در ایران ۰ و ۳۵ و برای شرکت **Maxnet** نیز ۰ و ۳۵ می باشد اگر از این مقادیر مطمئن نیستید از ISP خود سوال کنید.

Quick Start - PPPoE/PPPoA


Enter the PPPoE/PPPoA information provided to you by your ISP. Click **NEXT** to continue.

Username:

Password:

VPI: (0~255)

VCI: (1~65535)

Connection Type: 

تنظیمات مودم به پایان رسیده است، روی **Next** کلیک کنید.

Quick Start Complete !!

The Setup Wizard has completed. Click on **BACK** to modify changes or mistakes. Click **NEXT** to save the current settings.

۸. روی Closed کلیک کنید.

Quick Start Completed !!

Saved Changes.

CLOSE

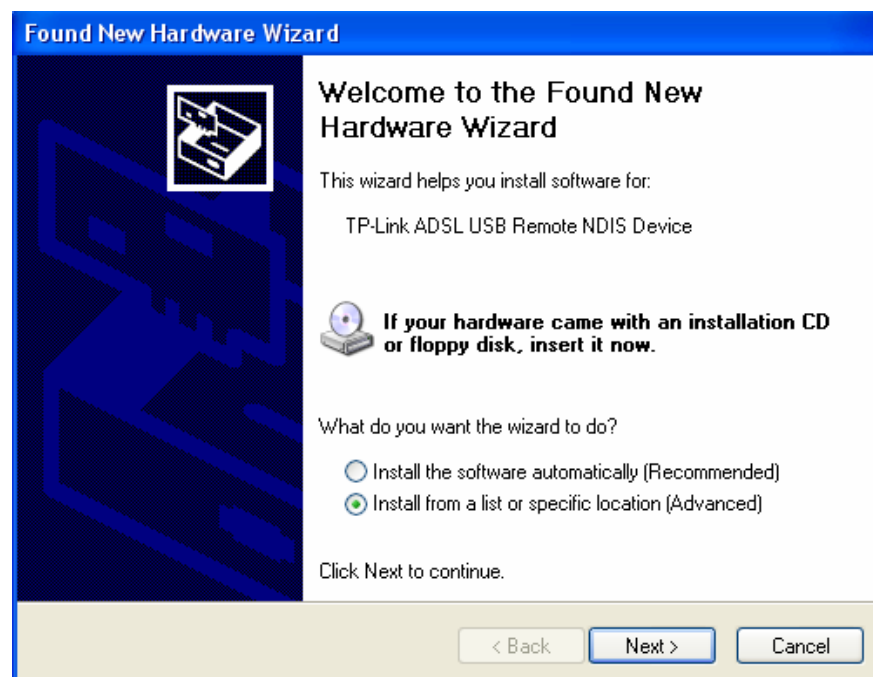
در این مرحله پس از چند لحظه چراغ **Internet** مودم روشن می شود که نشان دهنده اتصال صحیح به اینترنت است. در غیر این صورت یک بار مودم را خاموش و روشن کنید و حدود ۲ دقیقه منتظر بمانید اگر مشکل دوباره ادامه داشت مجدداً مراحل بالا را با دقت تکرار کنید اکنون مودم شما آماده کار بوده و می توانید از اینترنت وایرلس لذت ببرید.

تنظیمات USB :

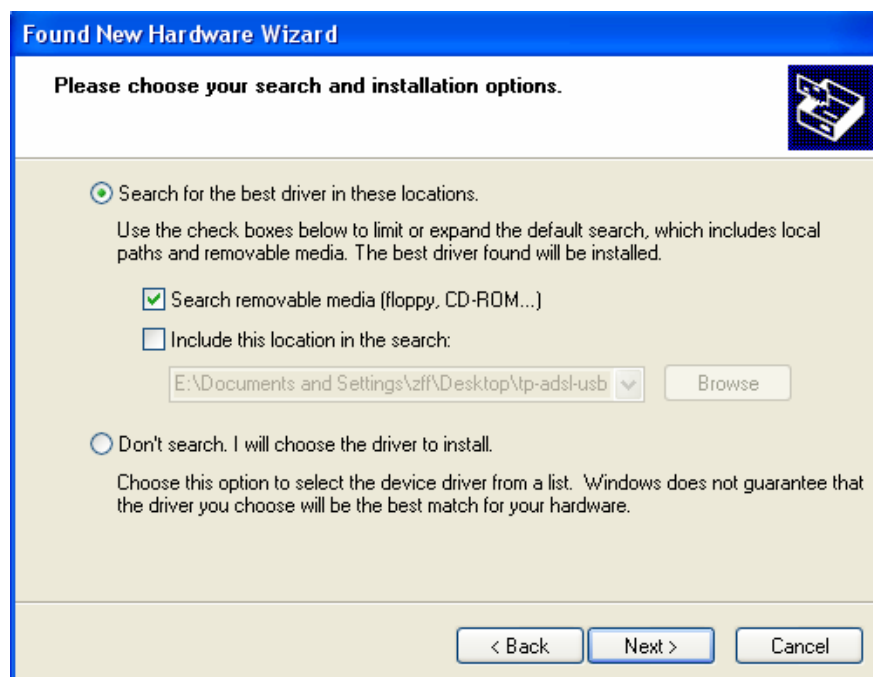
برای کسانی که کامپیوتر آنها دارای کارت شبکه نیست و یا به هر دلیل می خواهند از رابط USB استفاده کنند مراحل زیر نشان داده می شود. با نصب رابط USB شما در اصل یک کارت شبکه مجازی نصب می کنید. نرم افزار های مرتبط در CD همراه محصول وجود داشته یا از سایت رسمی TPLINK قابل دانلود است.

مراحل نصب درایور USB :

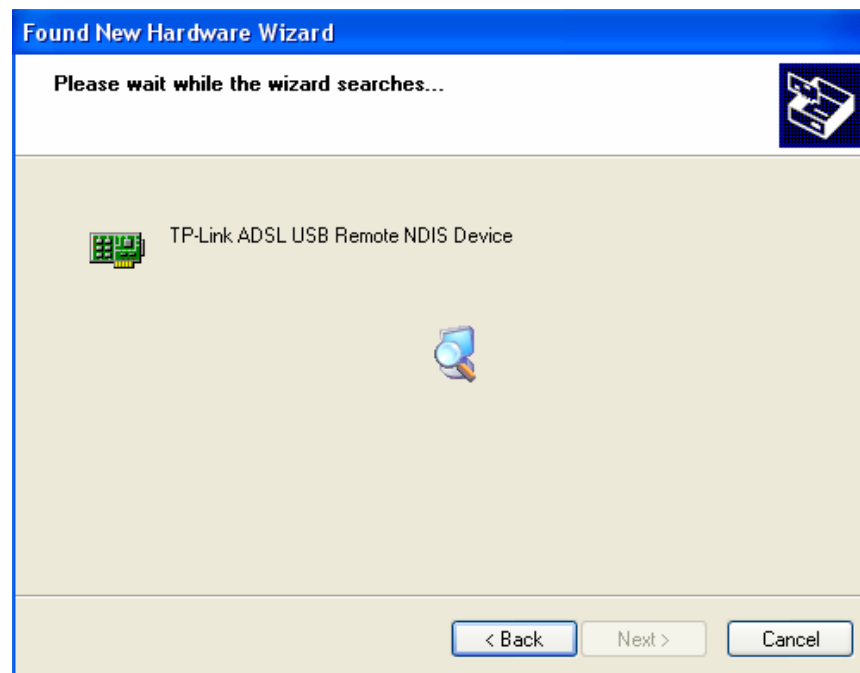
با اتصال کابل USB به مودم و سپس به کامپیوتر، سیستم عامل شما در مورد نصب یک سخت افزار جدید پیغام خواهد داد. شما شکل زیر را مشاهده خواهید کرد، **Install from a list of specific location** را انتخاب و دکمه **Next** را کلیک کنید.



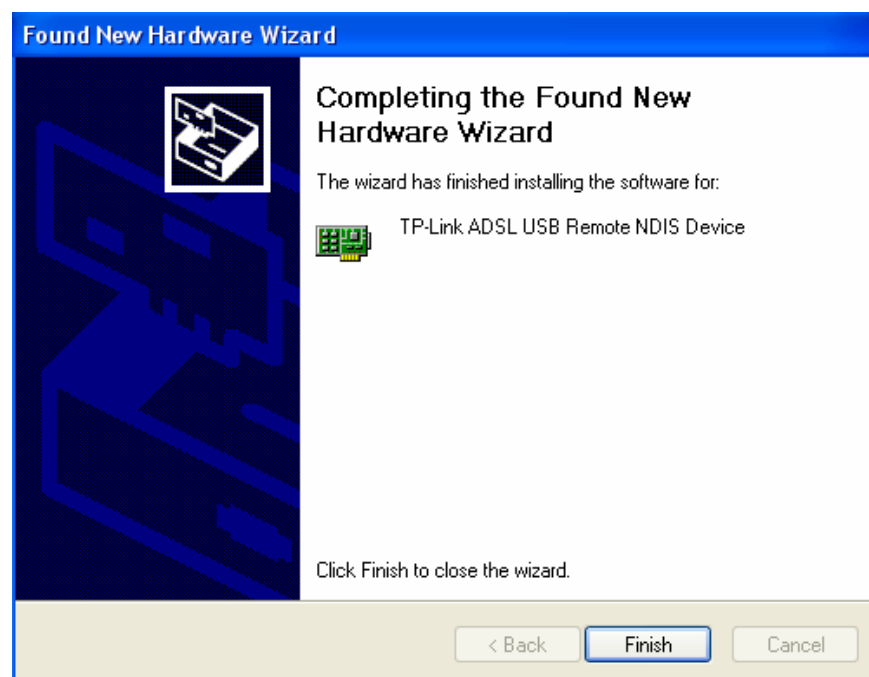
در این صفحه گزینه **Search Removable Media** را تیک زده و دکمه **Next** را کلیک کنید. دقت کنید که CD مودم باید در داخل CD-ROM قرار گرفته باشد.



در این مرحله ویندوز درایور مربوطه را از CD یافته و آن را نصب می کند.



سپس در پنجره زیر روی **Finish** برای اتمام مراحل نصب کلیک کنید.



در اینجا یک کارت شبکه در کامپیوتر شما نصب شده است و شما مانند یک کارت شبکه واقعی از آن برای اتصال به مودم بهره ببرید. توجه کنید که مراحل فوق در ویندوز XP بوده و در ویندوز ویستا و سون مراحل فوق به صورت اتوماتیک انجام خواهد گرفت در غیر این صورت مراحل نصب تفاوت اندکی با ویندوز XP دارد. اکنون مودم شما آماده کار بوده و می توانید از اینترنت لذت ببرید.